

# Søstrene Lilli Pedersen og Annelise Tjagvad

i

*Galleri Blå*

Blågårdsstræde 9, 4000 Roskilde

**fra d. 25. maj – 14. juni**

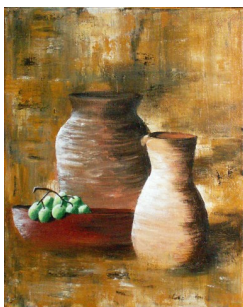
**Fernisering d. 25. maj kl. 11-15**

Galleriet har åbent onsdag-fredag 14-17 og lørdag 11-15

Begge har tegnet og malet fra barnsben og begge er uddannet på Den Kongelige Porcelænsfabrik. De har styr på stregerne og har deltaget i en lang række malekurser her og i udlandet.

De maler mest i akryl og motiverne spænder vidt fra fugle, blomster, bymiljøer osv.

Lilli Pedersens billeder er i figurativ stil og fantasifulde og poetiske, holdt i muntre farver der ikke er for hidsige, og figurerne er ofte legende og bibringer beskueren et glad øjeblik eller flere. Billederne viser tydeligt Lillis positive livssyn som hun udtrykker sig med via sine pensler.



[www.lillipedersen.dk](http://www.lillipedersen.dk)



Annelise Tjagvads streger og former holder farverne i ave. Hun maler mere med spartel, end med pensel, og med mange lag oven på hinanden. Motiverne er fra hendes mange rejser, og desuden nogle poetiske og undertiden ironisk komiske, fugle og huse. Men der er styr på det. Løjerne er i snor og i afdæmpede farver, afbrudt af finesser i stærke kontraster til hinanden og de sorte streger.

[www.atkunst.dk](http://www.atkunst.dk)

*Med venlig hilsen Jens R Christensen*